



Hegewald & Peschke

Meß- und Prüftechnik GmbH

1D-Messvorrichtung „leicht“

für Rohre, Profile, Stäbe, Stangen, Bänder, Schnüre, Zuschnitte...



Hegewald & Peschke, Meß- und Prüftechnik GmbH
Am Gründchen 1, 01683 Nossen
Telefon: +49 35242 445-0, Telefax: +49 35242 445-111
E-Mail: info@Hegewald-Peschke.de
<http://www.Hegewald-Peschke.com>



Allgemeine Produktbeschreibung

Die 1D-Messvorrichtung „leicht“ dient der Längenmessung an langen, schmalen Werkstücken in der Produktionsumgebung.

Für Messaufgaben, bei denen ein Messschieber zu kurz und ein Maßband zu ungenau ist, bietet dieses Produkt eine kostengünstige Alternative. Mit der 1D-Messvorrichtung „leicht“ können Längenmaße auf einfachste Weise schnell und sicher erfasst werden. Das Konzept der neuen Baureihe „8“ legt besonderes Augenmerk auf Flexibilität und Wirtschaftlichkeit.



Wesentliche Merkmale

- leichte, kostengünstige Bauweise unter Verwendung hochwertiger Komponenten bei bewusstem Verzicht auf nicht unmittelbar Benötigtes
- hochwertiges, robustes Messsystem von Magnescale®
- präzise und leichtgängige Linearführung
- universelles Baukastensystem – die Ausrüstung kann individuell zusammengestellt werden
- langlebig und robust - seit vielen Jahren bewährt im rauen Industrieinsatz bei namhaften Kunden



Anwendungsbeispiele



Längenmessung an Stahlrohren



Längenmessung an Kunststoffrohren



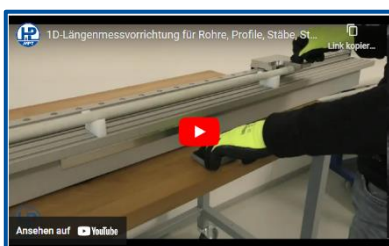
Längenmessung an Stangen



Längenmessung an Blechstreifen



Längenmessung an Papprohren



[Video zur 1D-Längenmessvorrichtung »](#)



1D-Messvorrichtung - Grundgerät

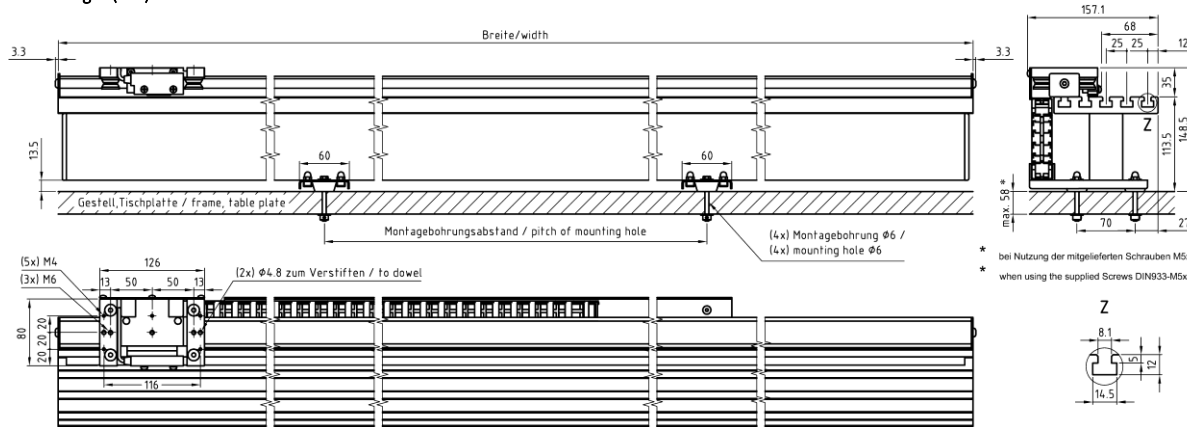
Universelles Grundgerät, bestehend aus:

- Basisträger aus Leichtmetall mit T-Nuten und Linearführung.
- Beweglicher Messwagen (zur Anbringung von Anschlägen, Messsternen, Optiken, ...)
- Magnetinkrementales Messsystem Magnescale® SL130/PL20C. inkl. Werkskalibrierung mit Protokoll

Messgenauigkeit: ± (0,06mm + 0,02mm x L), L=Messlänge in mm
Ohne Anzeigergerät und Zubehör (zum Betrieb erforderlich).

Art-Nr.	Breite	Messlänge	Werkstückgewicht max.	Montagebohrungsabstand
33-011-098	1100 mm	950 mm	15 kg	620 mm
33-011-118	1300 mm	1150 mm	15 kg	700 mm
33-011-188	2000 mm	1850 mm	12 kg	1240 mm
33-011-238	2500 mm	2350 mm	10 kg	1460 mm
33-011-288	3000 mm	2850 mm	8 kg	1680 mm
33-011-308	3200 mm	3050 mm	6 kg	1780 mm
33-011-338	3500 mm	3350 mm	5 kg	1960 mm
33-011-388	4000 mm	3850 mm	4 kg	2220 mm

Abmessungen (mm):



Zubehör

Anzeigergeräte und Software



LG20-1 mit Tischhalterung und Schutzhaube

Anzeigeeinheit LG20-1: Magnescale® Anzeigeeinheit mit Reset-/ Preset-Funktion. Ein Messkanal anschließbar.

Anzeigeeinheit LY72: robuste Magnescale® Multifunktions-Anzeigeeinheit mit großer Anzeige, Messwert plus Fehlermeldung, RS232 Schnittstelle (HP Keysim erforderlich); bis zu drei Messkanäle anschließbar. Netzteil PSC23 erforderlich.

Anzeigeeinheit M3: digitale Anzeigeeinheit M3 (4,3-Zoll-Farb-Touchscreen, mit Handschuh bedienbar) incl. RS232 (HP Keysim erforderlich) und USB Schnittstelle, Anschlussadapterkabel für Magnescale® Messsystem; mit USB-Kabel und Netzteil und Tischfuß; bei USB-Anbindung keine Installation/kein Erwerb weiterer Software nötig (Standard-Tastatur-Treiber bei Windows®).

Multifunktionszähler MC331: Industriezähler mit RS232 Schnittstelle. Reset- / Preset-Funktion. Drei Messkanäle anschließbar. Anschluss: 230V/ max. 30VA. Lieferung komplett mit Halterung, Netzteil, Schutzhaube und separater „RESET“ und „DATA“ Taste. Ohne Alarmanzeige bei Messsystemfehler.

HP KeySim: Nützliches Hilfsprogramm zur direkten Übertragung der Messwerte über RS232-Schnittstelle in eine beliebige unter MS-Windows® geöffnete Applikation (z.B. MS-Excel®). Im Lieferumfang ist ein Schnittstellenkabel enthalten.



Anzeigeeinheit M3 mit Tischfuß

Art-Nr.	
33-011-601	LG20-1 mit Tischhalterung und Netzteil
33-011-602	LY72 mit Tischhalterung und Netzteil, mit RS232
33-011-603	MC331 mit RS232
33-011-604	Anzeigeeinheit M3 mit Tischfuß und Netzteil, mit RS232 & USB
18-100-01	Software HPKeySim RS232



Anzeigeeinheit LY72



Multifunktionszähler MC331

Messzubehör



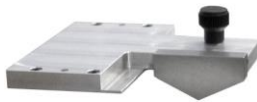
Vorrichtung mit Messzubehör Reihe „5“:
Fixanschlag, Werkstückauflagen und
Mobilanschlag



Werkstückauflage 5



Fixanschlag 5



Mobilanschlag 5



Kombi-Mobilanschlag mit Linienlaser
(links: optische Messung Probenmitte /
rechts: mechanisches Antasten am
Probenende)



Strichmikroskop

Werkstückauflagen-/einspannungen*

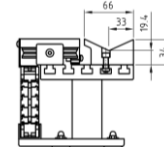
Art-Nr.	Artikelbezeichnung	Ausführung/Einsatzgebiet
33-011-705	Werkstückauflage 5, L=16 mm	Universelle Werkstückauflage, prismatisch 130°. Geeignet für Rohre bis D=150 mm und viele weitere Profilformen. Material: PE. Befestigt am Basisträger mit unterer Zentrierung zum schnellen Verschieben auf der Längsachse. Abhängig von der Durchbiegung des Werkstückes werden zwei oder mehr Werkstückauflagen benötigt.
33-011-735	Werkstückauflage 5, L= 350 mm	Wie oben, jedoch geeignet zum Bilden einer durchgängigen Auflage für flexible Werkstücke, welche nicht die Festigkeit für punktuelle Lagerung aufweisen (Kabel, Gummiprofile o.ä.). Vorgesehen zur Festinstallation am Basisträger (ohne untere Zentrierung).
33-011-750	Werkstückauflage 5, L= 500 mm	
33-011-706	Werkstückauflage 90° Spezial L=16 mm	Prismatische Form 90° für rechteckige Werkstücke bis ca. 100x100 mm Werkstoff: PE (natur), inklusive Befestigungsteile zur Befestigung am Basisträger

* Weitere Werkstückauflagen auf Anfrage (auch kundenspezifische Ausführungen möglich)

Je nach Bedarf können die Werkstückauflagen der Reihe „5“ für unterschiedliche Proben- und Messlängen einfach und flexibel kombiniert werden:

für Messlänge	empfohlene Kombination:	
950 mm	2 x 500 mm	= 1000 mm
1150 mm	1 x 500 mm + 2 x 350 mm	= 1200 mm
1850 mm	3 x 500 mm + 1 x 350 mm	= 1850 mm
2350 mm	4 x 500 mm + 1 x 350 mm	= 2350 mm
2850 mm	5 x 500 mm + 1 x 350 mm	= 2850 mm
3050 mm	4 x 500 mm + 3 x 350 mm	= 3050 mm
3350 mm	6 x 500 mm + 1 x 350 mm	= 3350 mm
3850 mm	7 x 500 mm + 1 x 350 mm	= 3850 mm

Abmessungen (mm):



Fix-/Referenzanschläge

Art-Nr.	Artikelbezeichnung	Ausführung/Einsatzgebiet
33-011-805	Fixanschlag 5	Universeller Festanschlag mit breiter Tastfläche. Geeignet für Rohre bis D= 150 mm und viele weitere Profilformen. Befestigt am Basisträger.
33-011-806	Fixanschlag 90° Spezial	Prismatische Form 90° für rechteckige Werkstücke bis 100x100 mm, inklusive Befestigungsteile zur Befestigung am Basisträger

Bewegliche Tastwerkzeuge & Optiken

Art-Nr.	Artikelbezeichnung	Ausführung/Einsatzgebiet
33-011-905	Mobilanschlag 5	Universeller Messanschlag mit breiter Tastfläche. Geeignet für Rohre bis D= 150 mm und viele weitere Profilformen. Befestigt am Messwagen. Zum schnellen Referenzieren der Messvorrichtung lässt sich der Anschlag über die Werkstückauflagen „5“ schieben (Spalt ca. 1 mm), ohne dass diese demontiert werden müssen.
33-011-906	Mobilanschlag 90° Spezial	Prismatische Form 90° für rechteckige Werkstücke bis 100x100 mm, inklusive Befestigungsteile zur Befestigung am Basisträger
33-011-910	Kombi-Mobilanschlag mit Linienlaser	Ermöglicht die Messung der Gesamtlänge von Stäben, Rohren usw. durch mechanisches Antasten sowie die Messung von beliebigen Punkten entlang des Werkstückes optisch über den Linienlaser.
33-011-901	Strichmikroskop für lineare Messungen	Bestehend aus Okular mit Fadenkreuz, Präzisionsführung mit Höhenfeinverstellung, Objektiv 1:1 und 2,5:1, Beleuchtung einfach, Grundplatte zur Befestigung am beweglichen Messwagen.
33-011-186-BG02	Feintrieb X-Achse	Zur Feinpositionierung der Messoptik mit Hilfe eines Stellrades. Sinnvoll als Ergänzung für optische Mobilanschläge (Strichmikroskop 33-011-901, Kombi-Mobilanschlag 33-011-910)
auf Anfrage	USB-Kamera mit Okularadapter und Betrachtungssoftware	
auf Anfrage	LED-Ringlichtbeleuchtung, USB oder Netzbetrieb	

Zubehör Arbeitsplatzeinrichtung

Ein ergonomisch eingerichteter Arbeitsplatz mit zweckorientierter Ausstattung bildet die Grundlage für eine effiziente Aufgabenerfüllung. Um die Gestaltung des Messarbeitsplatzes sowie die Beschaffung aus einer Hand zu erleichtern, bieten wir das passende Zubehör aus dem Programm des deutschen Herstellers **RAU. Arbeitsplatzeinrichtungen** an.

Wird gemeinsam mit einer Messvorrichtung eine Werkbank bestellt, so werden werkseitig die erforderlichen Befestigungsbohrungen in die Arbeitsplatte eingebracht.



Werkbank

Buche-Massiv-Arbeitsplatte, keilzinkenverleimt, 40 mm stark, Oberflächenschutz durch umweltfreundliches Lackleinöl. Schweißkonstruktion für hohe Stabilität und Belastbarkeit. Flächenlast max. 1250 kg. Pulverbeschichtung weißaluminium (RAL9006) Werkbänke mit 3000 mm Breite besitzen drei Fußpaare (= 6 Füße). Kombinierbar mit Rollensatz und/oder Höhenverstellset.

Art-Nr.	B x T x H mm	Anmerkung
03-8000-1-157B4S.947_RAL9006	1500 x 700 x 840	passt zu Messvorrichtung -098, -118 und -188
03-8000-1-207B4S.947_RAL9006	2000 x 700 x 840	passt zu Messvorrichtung -238, -288 und -308
03-8000-1-307B4S.947_RAL9006	3000 x 700 x 840	drei Fußpaare, passt zu Messvorrichtung -338 und -388



Niveausgleich

Zum Ausgleich von Bodenunebenheiten. Schwarz. Rutschhemmend. Nachrüstbar. Inhalt: 1 Stück, passend für einen Fuß.

Art-Nr.	Inhalt	Anmerkung
09-NA45	1 Stück	4 oder 6 Stück bestellen



Höhenverstellset

Verstellbereich 200 mm für Gesamthöhe 840-1040 mm oder 300 mm für Gesamthöhe 840-1140 mm. Inkl. Niveausgleich und Anti-Rutsch-Noppe. Inhalt: 1 Satz = 4 oder 6 Stück, passend für eine Werkbank mit 2 oder 3 Fußpaaren. Kombinierbar mit Rollensatz. Nachrüstbar. Pulverbeschichtung weißaluminium (RAL9006)

Art-Nr.	Verstellbereich	Anmerkung
09-HV200-4.947_RAL9006	200 mm	1 Satz = 4 Stück
09-HV300-4.947_RAL9006	300 mm	1 Satz = 4 Stück
09-HV200-6.947_RAL9006	200 mm	1 Satz = 6 Stück
09-HV300-6.947_RAL9006	300 mm	1 Satz = 6 Stück



Rollensatz

Lenkrollen mit Feststeller, Rollen-Ø 125 mm, Bauhöhe 150 mm, Expanderbefestigung. Flächenlast der Werkbank mit Rollensatz max. 450 kg. Inhalt: 1 Satz = 4 Stück oder 6 Stück, passend für eine Werkbank mit 2 oder 3 Fußpaaren. Kombinierbar mit Höhenverstellset. Nachrüstbar.

Art-Nr.	Inhalt	Anmerkung
09-RS125EP-4LF	1 Satz = 4 Stück	passt zu Werkbank mit 4 Füßen
09-RS125EP-6LF	1 Satz = 6 Stück	passt zu Werkbank mit 6 Füßen



Werkbank mit absenkbarem Fahrgestell

Buche-Massiv-Arbeitsplatte, keilzinkenverleimt, 40 mm stark, Oberflächenschutz durch umweltfreundliches Lackleinöl. Schweißkonstruktion für hohe Stabilität und Belastbarkeit. 2 Bock- und 2 Lenkrollen mit Feststeller. Rollen-Ø 125 mm, Bauhöhe 150 mm. Flächenlast max. 1250 kg, in ausgefahrenem Zustand max. 450 kg. Pulverbeschichtung weißaluminium (RAL9006)

Art-Nr.	B x T x H mm	Anmerkung
05-8000-6-157B4F.947_RAL9006	1500 x 700 x 880	passt für Messvorrichtung -098, -118 und -188
05-8000-6-207B4F.947_RAL9006	2000 x 700 x 880	passt für Messvorrichtung -238, -288 und -308



Rückbrett

Höhe 100 mm
Rückseitig mit der Arbeitsplatte verschraubt.
Nachrüstbar.

Art-Nr.	Breite mm
09-BB1500	1500 (2 Stück = 3000)
09-BB2000	2000



Ablage

Höhe 375 mm, Tiefe 300 mm.
Stahlblech mit 3-seitigem Abrollrand.
Verschraubt auf der Arbeitsplatte.
Nachrüstbar.

Art-Nr.	Breite mm
09-AL1500.947_RAL9006	1500 (2 Stück = 3000)
09-AL2000.947_RAL9006	2000



Utensilienschrank

Flügel Tür mit wechselbarem Türanschlag.
Abschließbar.
Werkseitig angeschweißt (für Nachrüstung ungeeignet).

Art-Nr.	B x T x H mm
03-US.947_RAL9006/RAL9006	245 x 650 x 360



CPU-Rollladenschrank

Rückwand mit Kabeleinlass (inkl. Bürsteneinfassung) sowie integriertem Gerätelüfter mit Ventilator und Filtermatte (Belüftung und Staubschutz).
Zur Positionierung rechts oder links an das Tischgestell.
Werkseitig angeschweißt (für Nachrüstung ungeeignet).

Art-Nr.	B x T x H mm	Farbe
03-300.1.947_RAL9006	360 x 650 x 620	RAL9006 (weißaluminium)



Unterbauschublade

Innenmaß: B490 x T560 mm.
Rollengelagert, Auszug ca. 90%.
Tragkraft 50 kg, Abschließbar.
Werkseitig angeschweißt (für Nachrüstung ungeeignet).

Art-Nr.	B x T x H mm	Farbe
03-200.1A.10_RAL5010	520 x 650 x 175	RAL5010 (enzianblau)
03-200.1A.947_RAL9006	520 x 650 x 175	RAL9006 (weißaluminium)



Tastaturauszug 2

Verschraubt mit dem Tischgestell.
Nachrüstbar.

Art-Nr.	B x T x H mm	Farbe
03-TA2.947_RAL9006	720 x 350 x 85	RAL9006 (weißaluminium)



Lochplatte zur Werkbankmontage

Mit 4-Kant Systemlochung.
Inkl. Befestigungssatz zur rückseitigen Verschraubung mit der Arbeitsplatte.
Nachrüstbar.

Art-Nr.	H x B mm
09-L150DM.947_RAL9006	450 x 1500 (2 Stück = 3000)
09-L200DM.947_RAL9006	450 x 2000



Monitorehäuse

Zur Aufnahme von Monitoren bis 26" geeignet.
Abschließbares Monitorfach (innen B 705 x T 280 x H 530 mm) mit Sichtfenster (B 545 x H 495 mm). Integrierter Kabeleinlass im Boden und Gerätelüfter mit Staubschutzfilter).
Offenes Ablagefach unter dem Monitorfach (Fachhöhe 140 mm), z.B. für Tastatur.
Zur beliebigen Positionierung auf der Tischplatte. Nachrüstbar.

Art-Nr.	B x T x H mm	Farbe
07-5500.947_RAL9006	720 x 300 x 710	RAL9006 (weißaluminium)